

Tar chun
CÓNAITHE

ar an gCampas



UNIVERSITY of LIMERICK
OLLSCOIL LUIMNIGH

CÓIRÍOCHT IN OLLSCOIL LUIMNIGH

Ag maireachtáil ar an gcampas



Nuair a chónaíonn tú ar an gcampas bíonn an deis agat lántaitneamh a bhaint as do chuid ama san Ollscoil. Taithí ar leith a bhíonn agat nuair a théann tú go dtí an coláiste agus tréimhse ar leith í i do shaol leis dar ndóigh. Ní bheidh deis mar seo agat arís chun a bheith ag foghlaim ar mhaithe leis an eolas, chun dul chun cinn a dhéanamh i spóirt agus i rudaí ar suim leat nó díreach chun pléisiúr a bhaint astu. Bíonn an deis agat rudaí nua a thosú mar chaitheamh aimsire.

agus bain sult as Saol



Cuireann campas Ollscoil Luimnigh fónais ar fáil atá ar na cinn is fearr sa tír agus is féidir iad a chur in iomaíocht le cuid mhaith Ollscoileanna a bhfuil cáil dhomhanda orthu.

Tá ardchaighdeán ar na háiseanna spóirt agus soláthraíonn an rogha fairsing clubanna agus cumann réimse leathan spóirt foirne/aonair agus caitheamh aimsire.

Tá ceol ar fud na háite agus is féidir leat éisteacht leis nó é a sheinm, pé acu ceol is maithe leat beo, rac, traidisiúnta nó claisiceach. Tá a ceolfhoireann féin ag an Ollscoil ar an gCampas chomh maithe le Dámh Chruinne Éireann - Rince agus Ceol. Tá Ceolfhoireann Aireagail na hÉireann, a bhfuil clú agus cáil uirthi ar fud an domhain, lonnaithe anseo.

an champais

Buaileann mic léinn lena chéile ar an gcampas i gClub na Stáblaí, i gCaifé na Scoláirí agus i Láthair Spóirt na hOllscoile. Bíonn ceol beo le cloisteáil gach seachtain, gormacha, traidisiúnta agus rac chomh maithe le tráthanna na gceist boird agus gníomhartha grinn ar stáitse.

Is furasta duit freastal ar léachtaí ar a naoi a chlog nuair a chónaíonn tú ar an gcampas. Is furasta an nós a fhorbairt dul chun na leabharlainne nuair a bhíonn tú lámh léi agus is féidir leat filleadh uirthi tar éis do bhéile sa tráthnóna nó is féidir leat fanacht ann go déanach agus siúl abhaile laistigh de 10 nóiméad.



eachtraí, léachtaí

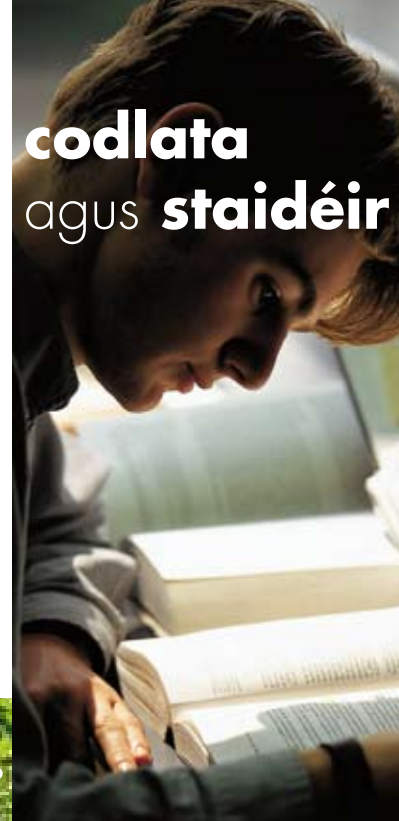


agus spórt in aice láimhe

Más maith leat spórt, bainfidh tú an-taitneamh as an saol in OL mar más iomaitheoir dáiríre tú nó más maith leat spórt a imirt beidh tú in ann traenáil le cabhair áiseanna iontacha.



**Do sheomra codlata
agus staidéir**

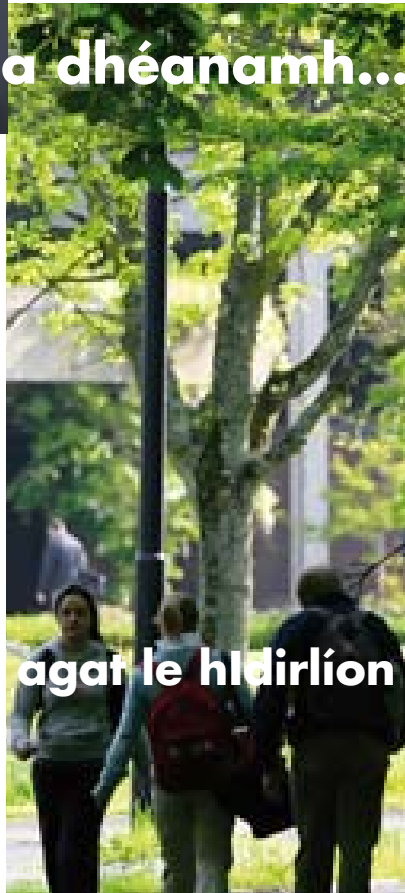


féin agat

Bíonn do sheomra codlata agus staidéir féin agat ina bhfuil deasc réasúnta mór agus nasc ardluais ar an idirlíon trí ghréasán na hOllscoile. Is féidir leat do sheomra folctha féin a bheith agat más mian leat sna gráigeanna cónaitheacha árasáin, rud a thugann breis príobháideachta duit agus tú ag roinnt i gcónaí le mic léinn eile.

Is féidir leat dlúthchairde a dhéanamh...

Is féidir leat cairde don saol a dhéanamh san Ollscoil. Ní bheidh deis mar seo agat arís chun aithne a chur ar an méid sin daoine ar chomhaois leat féin. Bíonn deis agat bualadh le daoine ó gach cearn den domhan nuair a mhaireann tú ar an gcampas. Foghlaimíonn tú mar gheall ar chultúir eile, itheann tú bia nua agus cloiseann tú ceol agus scéalta. Foghlaimíonn tú conas cócaireacht agus conas aire a thabhairt duit féin agus thairis sin foghlaimíonn tú conas maireachtáil le daoine eile agus conas aoibhneas a bhaint as éagsúlacht shaol an mhic léinn.



agus bíonn nasc agat le hIdirlíon na hOllscoile

Gráig Phleasaí

Áit iontach is ea Gráig Phleasaí chun cairde a dhéanamh, go háirithe sa chéad bhliain mar go bhfuil ochtar ina gcónaí in gach teach i seomraí codlata agus staidéir ar leith. Tá tithe níos lú ina bhfuil ceithre sheomra codlata ar fáil do mhic léinn shinsearacha agus d'iarchéimithe. Tá na tithe sraithe suite timpeall ar chlóis tírdhreachaithe a chruthaíonn atmaisféar compordach agus cairdiúil. Níl i gceist ach coisíocht 5 nóiméad idir an ghráig agus na siopaí agus stopann bus gach fiche nóiméad ag stad an bhus, atá trasna ón ngráig, chun tú a thabhairt go dtí lár na cathrach.

Líon na Seomraí – 424

Soláthraíonn Gráig Phleasaí:

- Tithe aonair ina bhfuil seomraí singile codlata agus staidéir príobháideacha le doirtil, 2 chith agus leithreas, agus cistin/seomra súi lánfheistithe
- Teas lárnach gáis
- Teilifís chábala
- Nasc idirlín ardluais trí ghréasán OL
- Líne dhíreach teileafóin
- Bailithe bruscair seachtainiúla
- Málaí bruscair agus bolgáin solais saor in aisce
- Neachtlainnín fhéinfhrestail
- Halla na Gráige – ionad chun teacht le chéile
- Limistéir sábháilte le haghaidh rothar
- Lánseirbhís chothabhála
- Patróil slándála rialta istoíche
- Ionad siopadóireachta 5 nóiméad de shiúl na gcos ó Ghráig Phleasaí
- **Agus** Bainisteoir Gráige Cónaithe

Tabhair faoi deara le do thoil: Tá áiseanna páirceála teoranta ag an nGráig.

Páirceálar feithiclí ar phriacal an úinéara.

Gráig Phleasaí





Gráig Chill Mhuire

Gráig **Chill Mhuire**

Coimpléasc tithe sraithe atá i gceist le Gráig Chill Mhuire atá lonnaithe i dtailte tírdhreachaithe cóngarach d'Airéana na hOllscoile agus na háiseanna spóirt. Áit chónaithe iontach más maith leat a bheith ar an raon reatha nó sa linn snámha roimh do bhriceasta! Tá na cúirteanna leadóige agus na páirceanna imeartha go léir suite gar don ghráig. Bíonn tithe ann do 6 agus 8 mac léinn agus a sheomra codlata agus staidéir ag gach duine agus tá fuilleach spáis sa seomra suí/chistin. Tá a neactlannín féin agus halla pobail mór ag an ngráig.

Líon na Seomraí – 540

Soláthraíonn Gráig Chill Mhuire:

- Tithe aonair ina bhfuil seomraí singile codlata agus staidéir príobháideacha le doirtil, 2 chith agus leithreas agus cistin/seomra suí lánfheistithe
- Teas lárnach gáis
- Teilifís chábla
- Nasc idirlín ardluais trí ghréasán OL
- Líne dhíreach teileafóin
- Bailithe bruscair seachtainiúla
- Málaí bruscair agus bolgáin solais saor in aisce
- Neactlannín fhéinfhrestail
- Halla na Gráige – ionad chun teacht le chéile ina bhfuil áiseanna staidéir grúpa
- Limistéir shábháilte le haghaidh rothar
- Lánseirbhís chothabhála
- Patróil slándála rialta istoíche
- **Agus** Bainisteoir Gráige Cónaithe

Tabhair faoi deara le do thoil: Tá áiseanna páirceála teoranta ag an nGráig.

Páirceáltar feithiclí ar phriacal an úinéara.

Gráig Cheapach an Bhile

Áras cónaithe le hárasáin mhealltacha atá i gceist le Gráig Cheapach an Bhile agus tá sí lonnaithe ar an gCampas Thuaidh. Tá sí suite cóngarach d'áras na nEolaíochtaí Sláinte agus tá sí an-oiriúnach do mhic léinn altranais agus teiripí sláinte. Tá sí tógtha ar an bpointe is airde den champas agus tá radharcanna iontach ar na contaetha máguaird agus ar an tSionainn féin. Tá árasáin 2/4/6 sheomra codlata agus *ensuite* iontu go léir ag an ngráig a bhfuil a neachtlainnín agus a seomra cluichí féin aici.

Líon na Seomraí – 495

Soláthraíonn Gráig Cheapach an Bhile:

- Árasáin aonair ina bhfuil 2/4/6 sheomra codlata agus staidéir agus ensuite iontu go léir chomh maith le cistin/seomra súi lánfheistiithe agus toglann.
- Cóiríocht do mhic léinn mhaolghluaiste agus do mhic léinn a bhfuil clann orthu
- Teas Leictreach
- Málaí bruscair agus bolgáin solais saor in aisce
- Teilifís chábla
- Nasc idirlín ardluais trí ghréasán OL
- Guthán cárta réamhíoctha in gach árasán
- Bailithe bruscair seachtainiúla
- Neachtlainnín
- Seomra na gCluichí
- Lánseirbhís chothabhála
- Patróil slándála rialta istoíche
- Limistéar iata le haghaidh rothar
- **Agus** Bainisteoir Gráige Cónaithe

Tabhair faoi deara le do thoil: Tá áiseanna páirceála teoranta ag an nGráig.
Páirceáltar feithiclí ar phriacal an úinéara.

Gráig Cheapach an Bhile





Gráig **Thuamhumhan**

Tá Gráig Thuamhumhan lonnaithe ar an gCampas Thuaidh agus tá droichead álainn a théann trasna na Sionainne á ceangal leis an gCampas Theas. Tá árasáin 2/4/6 sheomra codlata ag Gráig Thuamhumhan a bhfuil radharcanna iontach aici ar an tSionainn agus ar Oireanach. Tá seomraí foltha *ensuite* ag na seomraí codlata go léir. Tá a neachtlainnín féin ag Gráig Thuamhumhan agus roinneann sí na háiseanna comónta, siopa áisiúil agus halla na gráige, le Gráig Dhroim Rua áit a dtéann mic léinn trithi ar a slí chuig Gráig Thuamhumhan. Is féidir leo an halla agus na seomraí seimineáir a úsáid le haghaidh cruinnithe agus grúpaí staidéir.

Líon na Seomraí – 503

Soláthraíonn Gráig Thuamhumhan:

- Arasáin aonair ina bhfuil 2/4/6 sheomra codlata agus staidéir agus *ensuite* iontu go léir chomh maith le cistin/seomra suí lánfheistithe agus toglann chompordach.
- Cóiríocht do mhic léinn mhaolghluaiste agus do mhic léinn a bhfuil clann orthu
- Teas leictreach
- Teilifís chábla
- Nasc idirlín ardluais trí ghréasán OL
- Guthán cárta réamhíoctha in gach árasán
- Bailithe bruscair seachtainiúla
- Málaí bruscair agus bolgáin solais saor in aisce
- Neachtlainnín
- Siopa Gráige i nGráig Dhroim Rua atá cónagarach
- Lánseirbhís chothabhála
- Patróil slándála rialta istoíche
- Limistéir iata le haghaidh rothar
- **Agus** Bainisteoir Gráige Cónaithí

Tabhair faoi deara le do thoil: Tá áiseanna páirceála teoranta ag an nGráig. Páirceáltar feithiclí ar phriacal an úinéara.

Gráig Dhroim Rua

Gráig Dhroim Rua

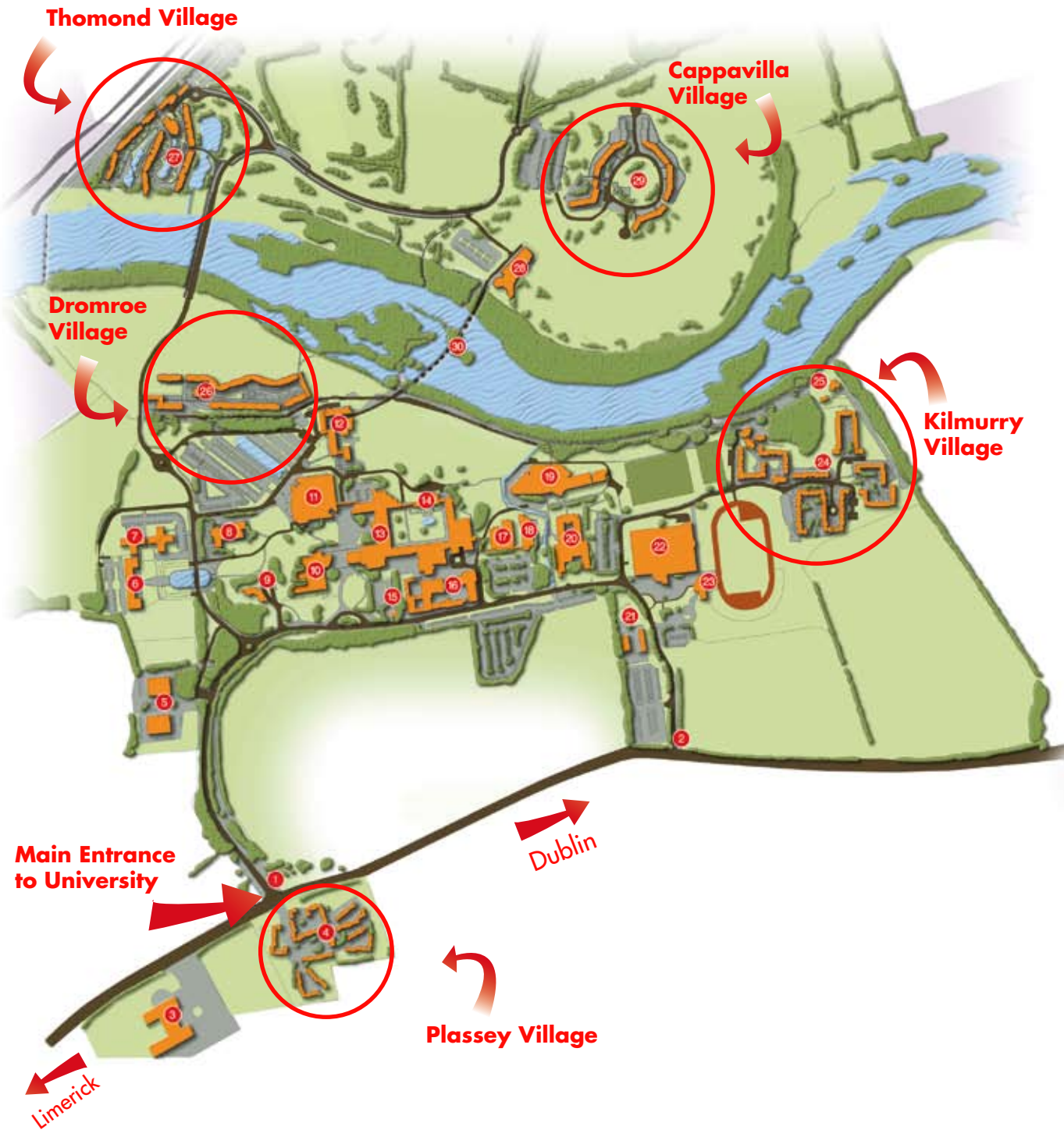
A collage of seven photographs documenting the Rowan House project. The images include: a close-up of a building's exterior with horizontal wooden siding and a dark roofline; a dense green tree; a grassy area with a fallen log; two women, one in a black blazer and one in a green jacket, looking at a map or document at a table; a bright yellow wall with a sign that reads 'ROWAN HOUSE' above a teal door where a woman is standing; a large, dark green tree; and a wide shot of a paved walkway between modern wooden and brick townhouses, with a man and a woman standing and talking in the foreground.

A collage of seven photographs documenting the Rowan House project. The images include: a close-up of the building's exterior with horizontal wooden siding and a dark roofline; a dense green tree; a grassy area with a fallen log; two women, one in a black blazer and one in a green jacket, looking at a map or document at a table; a woman in a red jacket standing in the doorway of a bright yellow building labeled 'ROWAN HOUSE'; a large, dark green tree; and a wide shot of the multi-story residential complex with a mix of brick and wood siding, featuring a paved walkway and greenery in the foreground.

-
- A collage of seven photographs documenting the Rowan House project. The images include: a close-up of the building's exterior with horizontal wooden siding and a dark roofline; a dense green tree; a grassy area with a fallen log; two women, one in a black blazer and one in a green jacket, looking at a map or document at a table; a woman in a red jacket standing in the doorway of a bright yellow building labeled 'ROWAN HOUSE'; a large, dark green tree; and a wide shot of the multi-story residential complex with a mix of brick and wood siding, featuring a paved walkway and greenery in the foreground.

A collage of seven photographs documenting the Rowan House project. The images include: a close-up of the building's exterior with horizontal wooden siding and a dark roofline; a dense green tree; a grassy area with a fallen log; two women, one in a black blazer and one in a green jacket, looking at a map or document at a table; a woman in a red jacket standing in the doorway of a bright yellow building labeled 'ROWAN HOUSE'; a large, dark green tree; and a wide shot of the multi-story residential complex with a mix of brick and wood siding, featuring a paved walkway and greenery in the foreground.

Location Map



- 1 Main University Entrance
- 2 East Gate Entrance
- 3 Castletroy Park Hotel & Conference Centre
- 4 Plassey Village
- 5 International Science Centre
- 6 Robert Schuman Building
- 7 International Business Centre
- 8 Computer Science Building
- 9 Silver Apples Creche
- 10 Glucksman Library and Information Services Buildings
- 11 Foundation Building and University Concert Hall
- 12 Engineering Research Building and Millstream Courtyard
- 13 Main University Building
- 14 Plassey House and University Close
- 15 Visitors Information Centre
- 16 Student Centre, Shops, Banks, Bars
- 17 Kathleen Lonsdale Building
- 18 Materials and Surface Science Institute
- 19 Sports Building and National Coaching and Training Centre
- 20 Schrodinger Building
- 21 Grounds/Maintenance Compound
- 22 University Arena including 50 metre Pool
- 23 The Sports Club
- 24 Kilmurry Village
- 25 Horticultural Unit
- 26 Dromroe Village
- 27 Thomond Village
- 28 Health Sciences Building
- 29 Cappavilla Village
- 30 Pedestrian Footbridge

Gnéithe ar Leith

■ Cóiríocht teaghlaigh

Tá árasáin 2 sheomra codlata curtha in oiriúint do theaghlaigh ina bhfuil beirt aosach agus beirt pháiste i nGráig Dhroim Rua, Thuamhumhan, agus Cheapach an Bhile. Tá siad seo oiriúnach do mháthair agus leanbh chomh maith.

■ Riachtanais Speisialta

Tá roinnt árasán i nGráig Cheapach an Bhile, Dhroim Rua agus Thuamhumhan atá deartha do mhic léinn mhaolghluaiste. Soláthraíonn an Ollscoil (faoina clár Rochtana) bus rialta idir na hionaid chónaithe agus na hártais teagaisc do mhic léinn a bhfuil an tseirbhís sin uathu.

■ Gníomhaíochtaí san ionad cónaithe

Eagraítear clár na ngníomhaíochtaí, nó Clár Shaol an Champais mar is fearr aithne air, i Halla comónta na Gráige in gach gráig. Cuireann an clár oícheanta sóisialta ar siúl chun aithne a chur ar do chomharsana mar aon le rince, ióga, cócaireacht agus cainteanna ar bhia sláintiúil, ar chothú agus ar aclaíocht.

Tá árais Ghráige agus seomraí seimineáir ar fáil do mhic léinn le haghaidh gníomhaíochtaí, mar shampla oíche na gluichí, cruinnithe clubanna, cleachtadh ceoil agus staidéar grúpa. Tá fáil ar leadóg bhoird agus eagraítear comórtais ar bhonn rialta.

■ Ag maireachtáil le cairde

Tugaimid an deis do chairde árasán/teach a roinnt má chuireann siad é seo in iúl ar a bhfoirmeacha áirithe. Ní féidir linn a dheimhniú áfach go sásófar gach achainí.

■ Ealaíon san ionad cónaithe

Sa chéad seimeastar, eagraímid scéim inar féidir leat saothar ealaíne a roghnú do d'árasán ag taispeántas bliantúil. Is féidir saothar a iarraidh agus fiú mura bhfaigheann tú do chéad rogha, geallaimid go bhfaighidh tú saothar ealaíne do do theach/d'árasán

■ An timpeallacht – comhfhreagracht

Tuigimid an tábhacht a bhaineann le caomhnú na timpeallachta, agus infheistiú déanta againn chun timpeallacht mhealltach nádúrtha a chruthú do gach gráig.

Seoltar ár **bhFeachtas Glas** ag tosach gach seimeastair a mhúsclaíonn ar bhfeasacht maidir lenár lorg carbóin agus mar a théann sé i bhfeidhm ar an timpeallacht. Soláthraímid méideanna móra dramhaíola a chaithefear a athchúrsáil chomh mór agus is féidir agus úsáidimid roinnt mhaith fuinnimh chomh maith. Dá bharr sin, iarraimid ort do chuid páipéir agus plaistigh a scagadh agus a athchúrsáil. Iarraimid ort soilse, teilifíseáin agus earraí leictreacha a mhúchadh nuair nach mbíonn siad á n-úsáid.

Gnéithe ar Leith





An tSlí Mhaireachtála

An tSlí Mhaireachtála

- **Spórt ar an gcampas**
Is féidir leat lánaitneamh a bhaint as áiseanna spóirt na hOllscoile nuair a chónaíonn tú ar an gcampas. Pé rud a bhfuil suim agat ann, spóirt foirne nó traenáil sa spórtlann, tugann OL rogha iontach duit agus ceann de na fónais spóirt is fearr in Éirinn aici.
- **Tairiscint Speisialta do bhallraíocht Láthair Spóirt na hOllscoile**
Tugtar éarlais speisialta do mhic léinn chónaithe ar fad d'Airéana na hOllscoile. Cuimsíonn an bhallraíocht rochtain ar linn snámha 50m agus áiseanna iontacha spórtlainne mar aon le rannpháirtíocht i roinnt ranganna aclaíochta.
- **Seirbhísí ar an gcampas**
Mar aon le háiseanna in gach gráig, tá lonad na Mac Léinn i gcoirlár an champais, agus is féidir siúl chuige go héasca ó gach gráig agus i measc seirbhísí miondíola úsáideacha an lonaid tá:
 - Beár agus Bialann Chlub na Stáblai
 - Beár Airéana na hOllscoile
 - Bialann na Banraí
 - Ollmhargadh Aontas na Mac Léinn
 - Caifé na Scoláirí
 - Neachtlainnín agus tirimghlanadh
 - Mearchló agus seirbhísí fótachóipeála
 - Siopa Leabhar Uí Mhathúna
 - Siopa Taistil Mac Léinn USIT
 - Banc Uladh
- **Clubanna agus cumainn ar an gcampas**
Is furasta páirt a ghlacadh i gclub/gcumann nuair a chónaíonn tú ar an gcampas mar go dtarlaíonn an chuid is mó de na cruinnithe agus de na himeachtaí in Ionad na Mac Léinn nó i gceann de phríomhártais an champais. Is féidir spaisteoireacht go dtí na príomhártais tar éis do bhéile um thráthnóna agus ní bhíonn ach siúlóid ghearr agat chun dul abhaile.
- **Ag ithe ar an gcampas**
Tá rogha gach bia ag mic léinn OL agus 17 mbialann ar an gcampas, idir bhalanna móra féinfhrestail a sholáthraíonn bia te ar phraghas réasúnta agus chaiféanna nua-aimseartha a sholáthraíonn ceapairí beadaí, cácaí iontacha, sainchaifí agus súnna. Tá bialann veigeatórach agus beár súnna againn a sholáthraíonn bia veigeatórach sláintiúil. Tugtar tús áite do chúrsaí lónadóireachta in OL agus an aidhm aici rogha leathan bia ar phraghas réasúnta in atmaisféar pléisiúrtha an chaifé a chur ar fáil.

Bainistíocht

Seirbhísí Beatha Campais

Mar bhainisteoirí ar na hionaid chónaithe sna Gráigeanna seo, tá Ionad Campais Phleasaí Teo., comhlacht Ollscoile arna bhunú ag Ollscoil Luimnigh, chun cóiríocht na mac léinn agus seirbhísí a bhaineann léi a fhorbairt agus a bhainistiú chun saol bríomhar ar an gcampas a chinntiú. Titeann na seirbhísí seo ar fad faoi scáth *Seirbhísí Beatha Campais*.

Bainistíocht Ghráige ar an láthair

Cónaíonn Bainisteoir na Gráige sa ghráig mar bhall den phobal chun timpeallacht shábháilte, chompordach a chinntiú do gach duine. Tá an fhreagracht ar na mic léinn agus ar na bainisteoirí chun rath na gráige a chinntiú, agus beidh na hionaid chónaithe ghráige seo mar ionaid chónaithe mhealltacha má bhíonn comhoibriú leis na mic léinn maidir le léibhéal an ghlóir, le tíos agus le caomhnú na timpeallachta. Cuireann Seirbhísí Beatha Campais rompu seirbhís den scoth a sholáthar le cinntiú go mbeidh taithí thaitneamhach ag mic léinn sna hionaid chónaithe. Cuireann an Bainisteoir Gráige seirbhísí fáiltithe/ 'buaile isteach' ar fáil do mhic léinn ó Luan go hAoine agus féachann sé/sí i ndiaidh chothabháil na Gráige féin.

Campus Life Services aim to provide a high quality service and to ensure that students have an enjoyable experience in residence.

The Village Manager provides a reception/drop in service for students, Monday – Friday and oversees the property maintenance of the Village.

Cúntóirí Cónaithe (CC)

I dteannta leis an mBainisteoir Gráige, cónaíonn beirt CC ar an láthair. De ghnáth mac léinn iarchéime is ea an CC agus tá fáil air/uirthi chun cúnamh a thabhairt d'áitritheoirí nuair a thagann

fadhbanna chun cinn sa ghráig. Tá cabhair agus comhairle ar fáil ón bhfoireann chónaithe uile. Bíonn na doirse ar oscailt ag an bhfoireann agus pléfidh siad cúrsaí go príobháideach agus go discrétideach. All residential staff are available for help and advice. Staff have an open door policy and will discuss matters in private and with discretion.

Cothabháil

We provide a full maintenance service in all villages. Our maintenance crew are on hand to ensure all reported faults are attended to promptly.

Slándáil an Champais

Déanann Slándáil an Champais patról istoiche in gach Gráig. Pléann siad le héigeandálaí móra ar nós tine nó timpistí. Cé go bhfuil an tseirbhís slándála ann chun mic léinn a chosaint, is ann di chomh maith chun glór an-ard a chosc agus chun timpeallacht shuaimhneach a choimeád istoiche. Tá clár 'Campas ar Aire' ar bun ag Slándáil an Champais, le comhoibriú ó na mic léinn, rud a chruthaíonn timpeallacht shábháilte.

Cód Iompair

Más mian le mic léinn maireachtáil in ionad cónaithe ba cheart dóibh a bheith cinnte gur féidir leo cloí leis an gCód Iompair atá i bhfeidhm in gach Gráig. Nuair a chónaíonn daoine mar phobal caithfidh siad nithe a roinnt agus cearta na ndaoine eile a thuiscint. Caithfidh tú a bheith in ann taitneamh a bhaint as bheith ag maireachtáil le daoine eile, na dualgais ghlanacháin a roinnt, na huairéanata ciúnaí a choimeád, agus cloí le cód iompair na gráige. Cuirtear an Cód Iompair i bhfeidhm go láidir agus má sháraíonn mic léinn é d'fhéadfaí iarraidh orthu imeacht as an áit i lár an téarma agus b'fhéidir nach dtabharfaí cead dóibh filleadh ar an ionad cónaithe sna blianta ina dhiaidh sin.

Bainistíocht



Iarratas ar Ionad Cónaithe

■ Iarratais ar líne

Is féidir cur isteach ar sheomra ar an gcampas trí chuairt a thabhairt ar an suíomh idirlín www.ul.ie/campuslife. Níl le déanamh ach na treoracha ar líne a leanúint. Tá gá le táille iarratais €250 chun iarratas a dhéanamh ar líne.

■ Cur in áirithe luath do lucht na chéad bhliana

Is féidir le lucht na chéad bhliana a bhfuil sé i gceist acu teacht chun cónaithe ar an gcampas cur in áirithe luath a dhéanamh. Tugtar áiteanna do lucht na chéad bhliana san ord a gcuirtear isteach orthu. Tá gá le táille iarratais €250 chun iarratas a dhéanamh ar líne.

• Deimhniú

Má éiríonn le d'iarratas, coimeádtar seomra ar an gcampas duit agus bíonn ort a chinntiú go bhfuil sé i gceist agat teacht chun cónaithe chomh luath is a ghlacann tú le tairiscint an CAO ó OL déanach i mí Lúnasa.

• Seomra a chur ar ceal

Más mian leat seomra a chur ar ceal, ní mór duit é sin a dhéanamh laistigh de 4 lá agus tairiscint ón CAO faighte agat agus aisíocfáir d'earlais áirithe lúide an táille riaracháin €30. Mura gcuireann tú an seomra ar ceal laistigh de 4 lá agus an tairiscint ón CAO faighte agat, caillfidh tú d'earlais.

■ Cur in áirithe luath do mhic léinn an dara, tríú, ceathrú bliain agus d'iarchéimithe

Tá teorainn ar na cuótaí do na blianta éagsúla staidéir agus is fearr seomra a chur in áirithe go luath. Ce go ndéanfar gach iarracht chun freastal ort, beidh ort dul ar liosta feithimh nuair a bheidh na

cuótaí lán. Tá gá le táille iarratais €250 chun iarratas a dhéanamh ar líne.

• Deimhniú

Má éiríonn le d'iarratas ar líne ar sheomra ar an gcampas, scríobhfaimid chugat chun ár dtairiscint duit a dheimhniú.

• Seomra a chur ar ceal

Má bheartaíonn tú seomra a chur ar ceal tabhair faoi deara le do thoil nach n-aisíocfáir na táillí iarratais ach sa chás go bhfuil toscaí maolaitheacha i gceist.

Tabhair faoi deara le do thoil:

Tá méid teoranta áiteanna ar fáil do sheimeastair amháin.

■ Mic léinn idirnáisiúnta

Bíonn ar a laghad 350 mac léinn ó thíortha eile i lóistín anseo ar an gcampas gach bliain. Baineann na mic léinn taitneamh as naisc a chruthú le náisiúntachtaí eile a chuireann le hatmaisféar idirnáisiúnta shaol na gráige. Tá cuóta seomraí curtha ar leataobh do mhic léinn idirnáisiúnta. Nuair a bheidh deimhniú áite agat ar chlár idirnáisiúnta in OL is féidir iarratas ar líne a dhéanamh ar chóiríocht ar an gcampas ag www.ul.ie/campuslife. Tá gá le táille iarratais €250 chun iarratas a dhéanamh ar líne.

■ Mic léinn iarchéime a dhéanann iarratas déanach ar OL

Is féidir le hiarchéimithe iarratas a dhéanamh tráth ar bith. Tuigimid nach bhfaigheann iarchéimithe deimhniú áiteanna san Ollscoil go dtí Iúil/Lúnasa gach bliain, dá bhrí sin coimeádaímid roinnt seomraí do mhic léinn iarchéime a dhéanann iarratas déanach ar an Ollscoil.

Tabhair faoi deara le do thoil:

Imeoidh na seomraí seo go tapaidh agus is ceart iarratas ar líne luath a dhéanamh roimh mhí Iúil.

■ Pointe tábhachtacha le tabhairt faoi deara

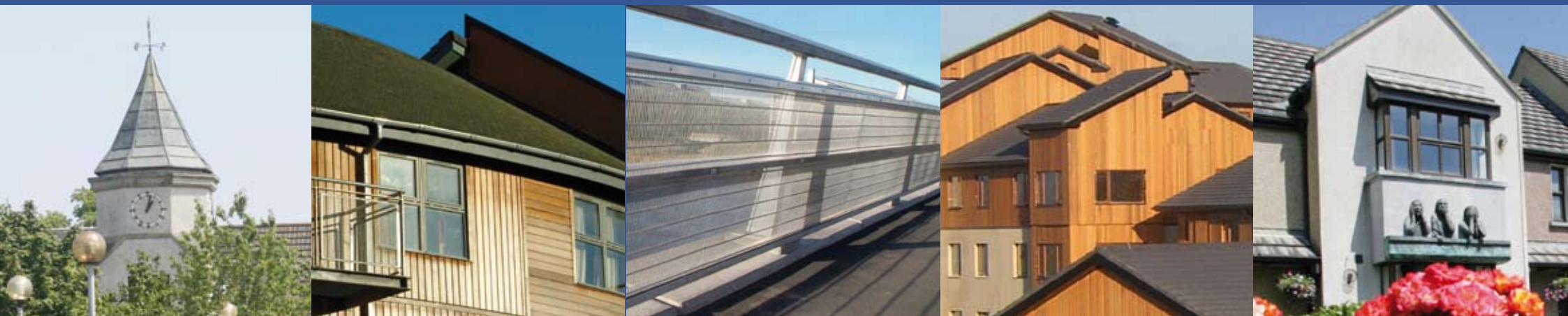
- Má éiríonn leat i d'iarratas ar líne, beidh d'earlais iarratais mar earlais dochair agat agus tú ag cur fút san ionad cónaithe.

- Ba cheart na táillí ar fad a íocfáir le seic nó dréacht bainc a dhéanamh amach do **Seirbhísí Beatha Campais**

- Níl féidir le mic léinn fanacht in ionad cónaithe ar feadh seimeastair amháin ach amháin iad siúd atá gabháil don chomharoideachas agus do na cláir Socrates/Staidéir Thar Lear. Má fhágann mic léinn seomra tar éis an chéad seimeastair agus é curtha in iúl acu go raibh siad chun bliain iomlán a chaitheamh ann, beidh an comhaontú léasa/ceadúnais sáraithe acu agus caillfidh siad an earlais áirithe agus na táillí cíosa réamhíochta ar fad.

Chun tuilleadh eolais a fháil ar sceideal na dtáillí cíosa déan teagmháil le:

Rose Merrigan
Seirbhísí Beatha Campais
Ionad Campais Phleasaí Teo.
Ollscoil Luimnigh
Guthán +353 61 202331
Facs +353 61 202188
rose.merrigan@ul.ie
www.ul.ie/campuslife



UNIVERSITY of LIMERICK
OLLSCOIL LUIMNIGH



Tá cóiríocht an champais in Ollscoil Luimnigh á bainistiú ag Seirbhísí Beatha Campais, Ionad Campais Phleasaí Teo., atá ina chomhlacht campais a bhunaigh Ollscoil Luimnigh i 1987 chun cóiríocht agus na seirbhísí a bhaineann léi a fhorbairt agus a bhainistiú.

Dearadh: MN Design. Léiriú: Grianbhráfadóireacht Alphaset Ltd. : • Liam Burke Press 22 • Eoin Stephenson UL • Sean Reidy UL • Matt Gidney.